

# Đào Tạo về Cách Ứng Phó với Tình Trạng Dùng Opioid Quá Liều

**SNOHOMISHOVERDOSEPREVENTION**

— A COMMUNITY COMING TOGETHER TO STOP —  
SNOHOMISH COUNTY'S OPIOID EPIDEMIC



# Các loại Opioid

## TỰ NHIÊN (CÓ NGUỒN GỐC TỪ CÂY ANH TÚC)

- Codein
- Morphin
- Heroin (bất hợp pháp)
- Nha phiến (bất hợp pháp)

## TỔNG HỢP / BÁN TỔNG HỢP

- Percocet, OxyContin, Oxycodone
- Hydrocodone, Vicodin, Demerol
- Fentanyl
- Dược phẩm
- Sản xuất trái phép (bất hợp pháp)



Khi quý vị sử dụng opioid theo đơn được chuyên gia y tế khuyến nghị, tác dụng của thuốc nằm trong phạm vi có thể dự đoán được.

Khi opioid theo đơn **không được sử dụng theo khuyến nghị** (liều dùng vượt quá, không theo đơn thuốc của quý vị, v.v.) thì không thể đoán trước tác dụng của thuốc.

**KHÔNG PHẢI Opioid** - Methamphetamine, Cocaine, Thuốc lắc, Benzodiazepin (ví dụ: Valium và Xanax), Cần sa, Thuốc giảm đau không kê đơn (Tylenol, Ibuprofen)

# Các Triệu Chứng của Tình Trạng Quá Liều Opioid

## QUÁ LIỀU

Không thở hoặc thở rất nông

Tiếng ngáy to hoặc tiếng ọc ọc

Không phản ứng với việc có người gọi tên, lắc họ, xoa lên xương ức của họ

Nhịp tim / mạch đập chậm hoặc không có

Đầu ngón tay và môi đổi màu

## RẤT CAO

Nói chậm hơn/nói ngọng

Có vẻ buồn ngủ

Phản ứng với các kích thích (như lắc, gọi tên, xoa lên xương ức, v.v.)

Nhịp tim / mạch đập bình thường

Màu da bình thường

# Naloxone (Narcan) là gì?

Naloxone là một loại thuốc có tác dụng đảo ngược tình trạng quá liều opioid.

Narcan là tên thương hiệu của loại thuốc Naloxone.

- Dùng thuốc này **ngay lập tức** để đảo ngược tình trạng quá liều có thể xảy ra.
- **Bắt đầu hiệu quả sau 2 đến 3 phút.**
- Hiệu quả kéo dài 30 - 90 phút (**tạm thời**).



Mỗi hộp chứa **hai liều**

Hết hạn sau 3 năm

Tốt nhất nên bảo quản ở nhiệt độ phòng

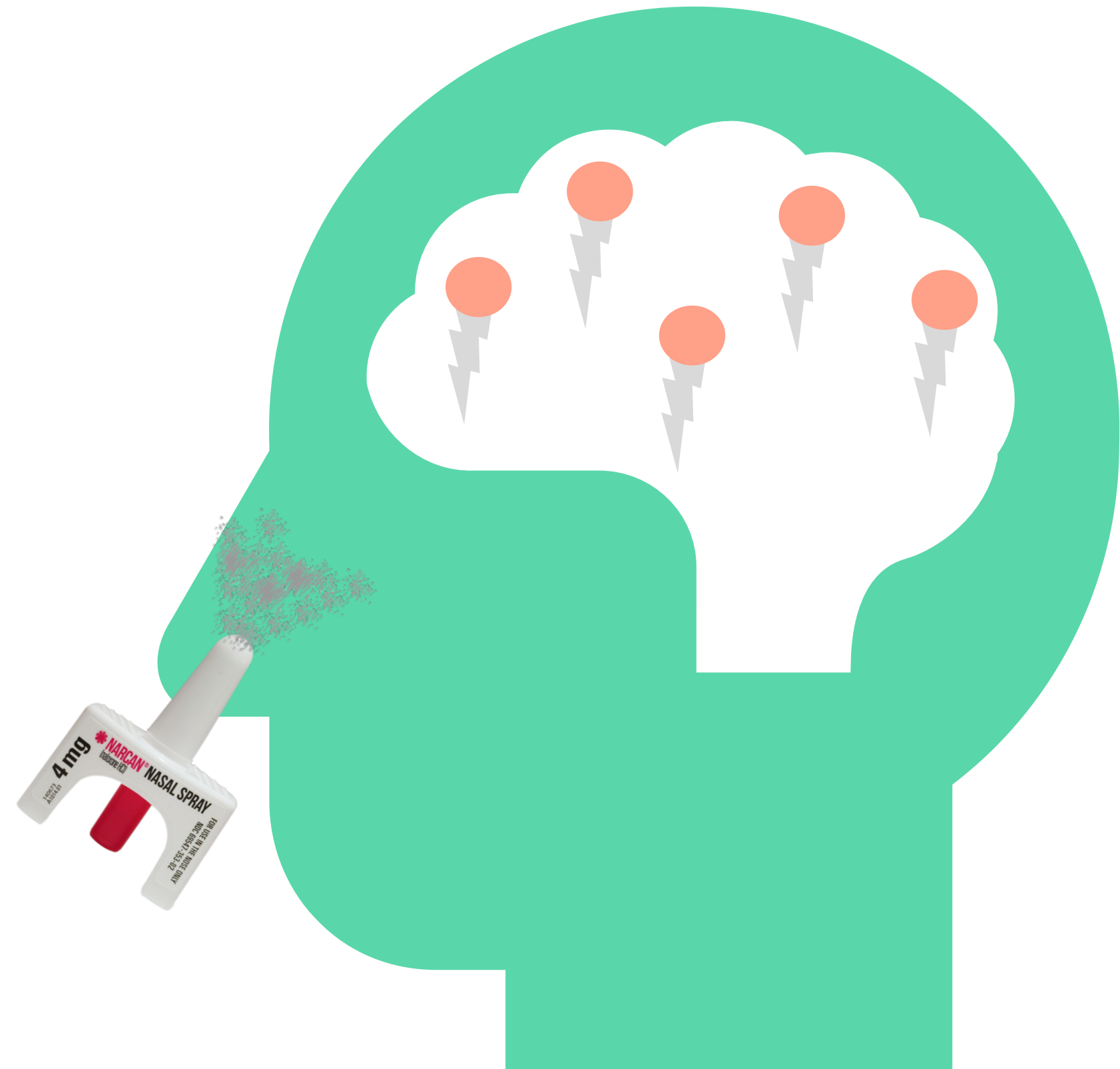
# Naloxone hoạt động như thế nào để đảo ngược tình trạng quá liều?

**Gỡ opioid ra khỏi thụ thể opioid.**

Thuốc không có tác dụng gì khác ngoài việc chặn các thụ thể opioid để ngăn không cho opioid bám trở lại.

Tạm thời làm mất đi cảm giác “phê”, giúp người dùng có thời gian để thở.

**PHỤC HỒI HƠI THỞ**



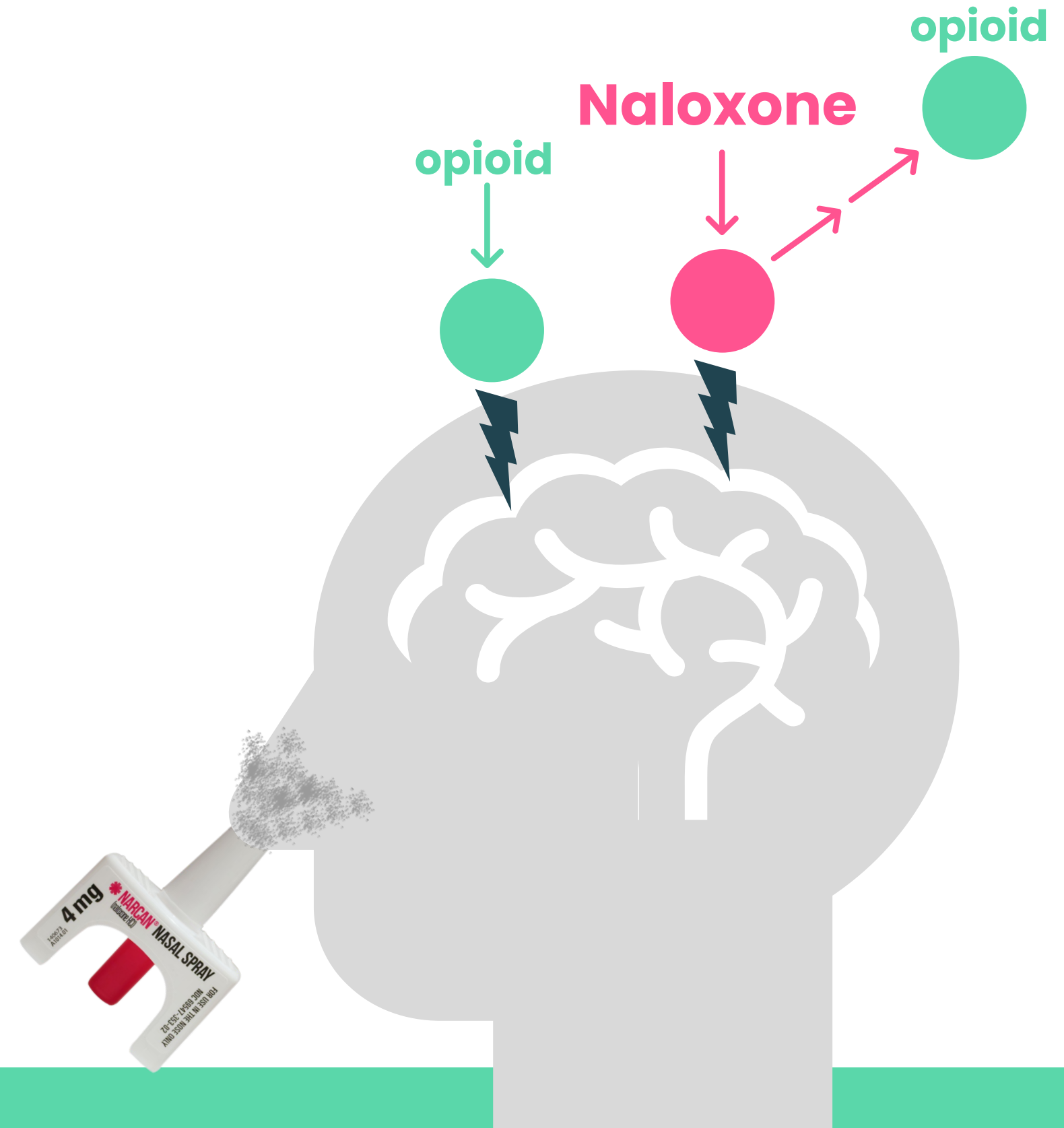
# Naloxone hoạt động như thế nào để đảo ngược tình trạng quá liều?

**Gỡ opioid ra khỏi thụ thể opioid.**

Thuốc không có tác dụng gì khác ngoài việc chặn các thụ thể opioid để ngăn không cho opioid bám trở lại.

Tạm thời làm mất đi cảm giác “phê”, giúp người dùng có thời gian để thở.

**PHỤC HỒI HƠI THỞ**





# Thông tin bổ sung về Naloxone / Narcan

Naloxone rất an toàn cho tất cả mọi người, bao gồm cả người đang mang thai và trẻ em ở mọi lứa tuổi.

Naloxone không thể bị lạm dụng hoặc gây tình trạng quá liều.

Khi dùng cho người đang dùng opioid, thuốc có thể gây ra các triệu chứng vật thuốc đột ngột (buồn nôn/nôn, ớn lạnh, tiêu chảy, đau nhức cơ, mất phương hướng/lú lẫn, kích động).

 **NARCAN**<sup>®</sup>  
NASAL SPRAY



**VÒI XỊT**

**PÍT TÔNG**

Không thử lọ xịt mũi trước khi sử dụng

Mỗi lọ chứa một liều thuốc

Mỗi lọ chỉ dùng để xịt một lần

USE AS DIRECTED.

# Nhận biết + Phản ứng

- **Đề ý và phát hiện các dấu hiệu quá liều** (không thở, không phản ứng, môi đổi màu, tiếng ọc ọc)
- **Bất kỳ thông tin hữu ích nào khác tại hiện trường** (lời tường thuật từ nhân chứng, tiền sử sử dụng ma túy, ma túy hoặc vật dụng gần đó)
- **Tiếp cận** : “Này, bạn ổn chứ” (nói to), lắc họ, xoa xương ức (xương ngực) của họ bằng khớp đốt ngón tay của quý vị – **nếu họ không phản ứng, đã đến lúc phải hành động.**
- **Gọi 911 & Cho Người đó Sử dụng Naloxone**

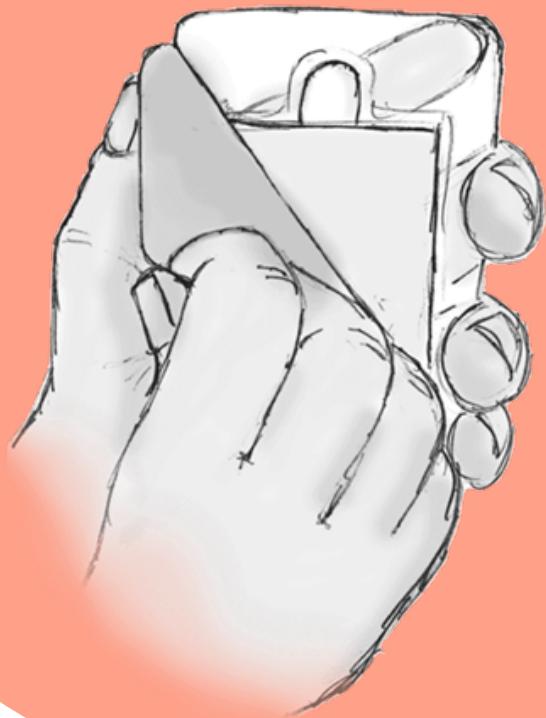


Tình trạng quá liều có thể xảy ra trong vài giây hoặc vài phút - vì vậy, hãy nắm rõ các dấu hiệu để ứng phó nhanh chóng !  
Hãy theo dõi đồng hồ! Naloxone bắt đầu có tác dụng sau 2-3 phút kể từ khi sử dụng.



# Đảo ngược— Cho Người đó Sử dụng Naloxone (Narcan)

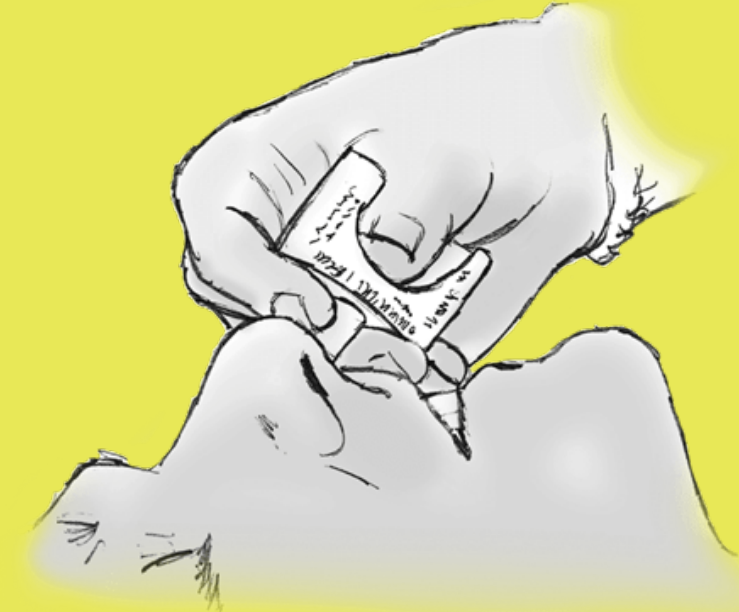
**BÓC**



**ĐẶT**

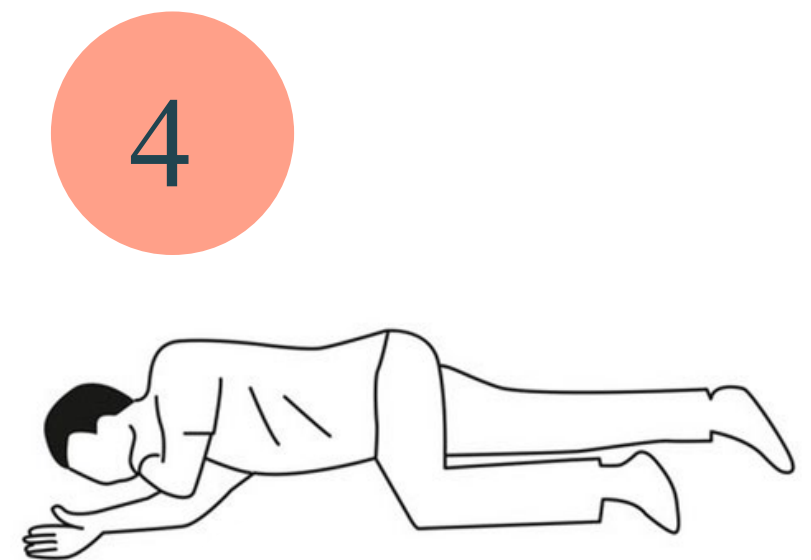
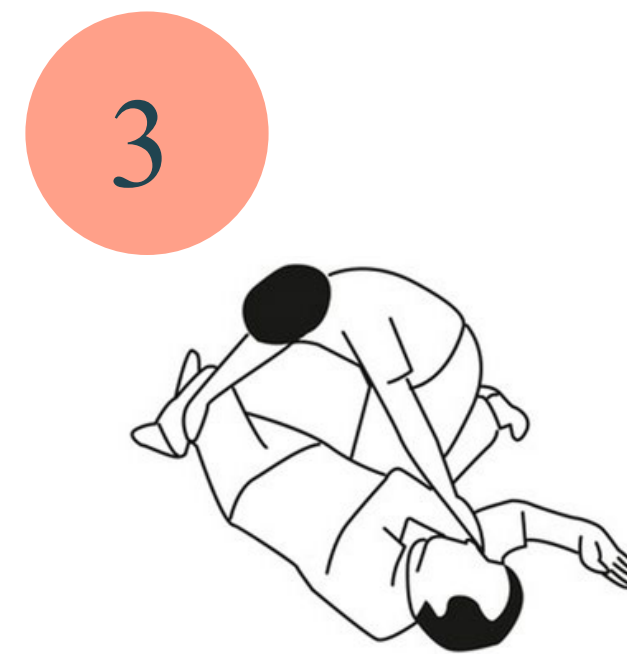
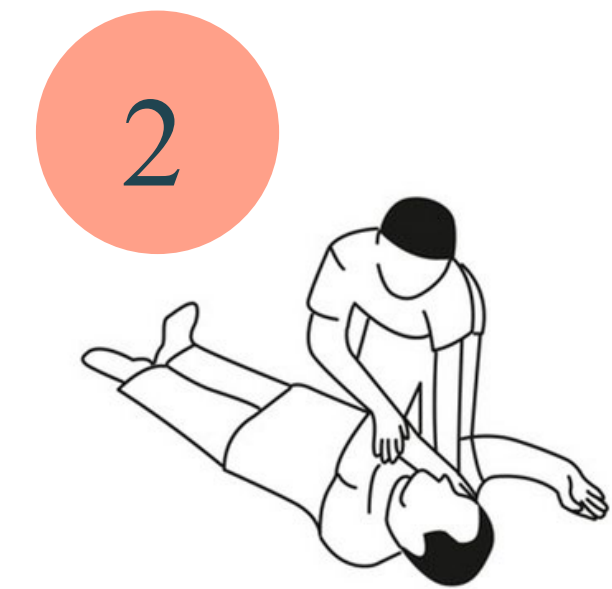
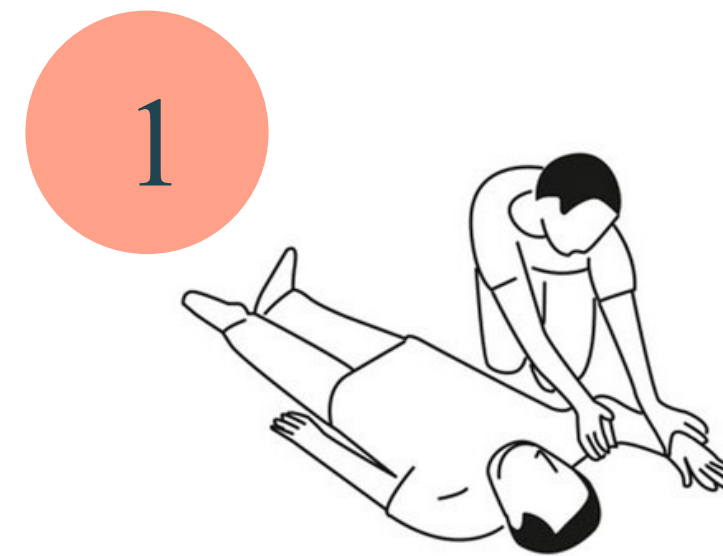


**NHẤN**



# Đảo ngược (tiếp theo)

- Di chuyển vào vị trí phục hồi hoặc nếu được đào tạo, có thể thực hiện hồi sức tim phổi (CPR)
- Nếu sau 3 phút, họ vẫn không thở, hãy xịt thêm một liều Naloxone.
- **Lặp lại cho đến khi họ bắt đầu thở**
- Hãy chuẩn bị để ứng phó với các **triệu chứng vật thuốc**
- **Theo dõi và ở cùng với họ** cho đến khi xe cấp cứu (EMS) đến



# Chuyển tiếp

Nếu người đó đồng ý, hãy yêu cầu xe đưa họ đến trung tâm y tế gần nhất.

- Hỏi thăm về việc tìm kiếm phương pháp điều trị - Gọi đến **Đường Dây Trợ Giúp Phục Hồi (Recovery Helpline)** của **Washington** theo số 1.866.789.1511
- Tự chăm sóc là điều cần thiết





# Tôi có thể mua Naloxone ở đâu?



**Mang đến cơ hội thứ hai  
với Naloxone bên mình**

- Không cần độ tuổi tối thiểu hoặc đơn thuốc ở WA
- Được bán không cần đơn thuốc với giá \$45 tại hầu hết các hiệu thuốc hoặc trên Amazon
- Được bao trả bởi Medicaid
- [stopoverdose.org](http://stopoverdose.org) và cung cấp danh sách các địa điểm có Naloxone
- **Liên Minh Giảm Tác Hại của Người Dân (People's Harm Reduction Alliance)** cùng với Cơ quan Y Tế Tiểu Bang WA sẽ gửi Naloxone miễn phí qua đường bưu điện cho người dân trên khắp WA (<http://phra.org/naloxone>)

# Quý vị có thể làm gì thêm để ngăn ngừa tình trạng quá liều opioid?

- Thảo luận với gia đình/bạn bè về cách bảo quản thuốc và sử dụng thuốc đúng cách
- Để thuốc xa tầm tay trẻ em (khóa an toàn trẻ em không mở được)
- Vứt bỏ các loại thuốc cũ, hết hạn hoặc không sử dụng
- Đừng xả chúng xuống bồn cầu hoặc vứt chúng đi - hãy mang chúng đến hiệu thuốc tại địa phương hoặc liên hệ với MED-Project theo số 1 (844) 482 -5322, [medtakebackwashington.org](http://medtakebackwashington.org)

